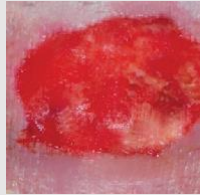




# L-Mesitran® Guida alla medicazione

More than just honey

## Ferite croniche e acute

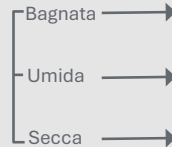


### Ferita ROSSA

Obbiettivi:

- Proteggere
- Ambiente umido
- Equilibrio batterico
- Stimolare l'epitelizzazione

Pulire la ferita



- Ferite Superficiali
- Soft
  - Net
  - Soft
  - Hydro / Border
  - Ointment
  - Soft
  - Hydro / Border

- Ferite Profonde
- Soft
  - Soft
  - Soft



### Ferita GIALLA

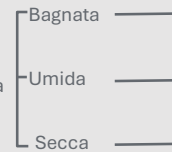
Obbiettivi:

- Sbrigliare
- Rimuovere i batteri
- Ambiente umido
- Stimolare la guarigione

Pulire la ferita

Ferita infetta? No

La ferita è bagnata, umida o secca?



Si

- Ferite Superficiali
- Soft
  - Tulle
  - Soft
  - Hydro / Border
  - Ointment / Soft
  - Hydro / Border
  - Soft

- Ferite Profonde
- Soft
  - Soft
  - Soft
  - Soft



### Ferita NERA

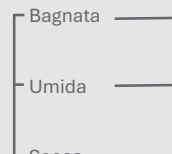
Obbiettivi:

- Pulire
- Rimuovere la necrosi
- Rimuovere i batteri

Pulire la ferita

Ferita infetta? No

La ferita è bagnata, umida o secca?



Si

- Ferite Superficiali
- Ointment
  - Tulle
  - Ointment
  - Ointment
  - Soft

- Ferite Profonde
- Ointment
  - Soft
  - Tulle
  - Ointment
  - Soft
  - Ointment
  - Soft
  - Ointment
  - Soft

## Ferite post-operatorie



Ferite chiuse dopo la sutura

Ferite aperte dopo l'intervento chirurgico

- Ferite Superficiali
- Ointment
  - Soft
  - Ointment
  - Soft

- Ferite Profonde
- Soft



**OINTMENT\***

- Unguento antibatterico **con miele di grado medico.**
- Nelle ferite profonde o superficiali l'unguento aiuterà lo sbrigliamento e ridurrà la colonizzazione batterica. Uno strato sottile è sufficiente per un effetto ottimale.

**SOFT\***

- Gel antibatterico **con miele di grado medico.**
- È noto che il miele puro provoca dolore se applicato sulle ferite. Questo gel è appositamente progettato pensando ai pazienti sensibili grazie alla sua speciale formulazione.

**HYDRO & BORDER**

- Medicazione antibatterica idroattiva **con miele di grado medico.**
- Il sottile strato di idrogel di miele può assorbire almeno 7 volte il proprio peso di fluidi della ferita.
- Con o senza bordo adesivo, seguirà i contorni della ferita e manterrà il contatto con la superficie della ferita.
- Hydro & Border forniscono un ambiente di guarigione ideale con meno dolore e riduzione dell'infiammazione.

**TULLE**

- Garza non aderente antibatterica impregnata **con miele di grado medico.**
- Come medicazione primaria, L-Mesitran Tulle è eccellente da applicare sulle ferite acute. Può essere utilizzato sia per ferite profonde che superficiali, con piccole e grandi quantità di essudato.