

CATALOGUE

Silicone Based Advanced Wound Care

A portfolio of innovative patented silicone dressings

MEDICAL



Brands

Silicone Based Advanced Wound Care



page 6



page 13



page 15



page 17



page 19



page 21



page 23

La nostra storia

Il maggio 2005 è stato un momento importante e cruciale nella storia di Reskin. Il monitoraggio ravvicinato dei ciclisti durante le gare, distribuite su più giorni, ha evidenziato in modo chiaro il fatto che molti soffrissero di lesioni cutanee al perineo. A causa delle mutevoli condizioni atmosferiche (un giorno caldo umido, l'altro freddo e con pioggia), la pelle diventata molto sensibile e comparivano irritazioni e lacerazioni cutanee come ustioni superficiali, vesciche e ulcere.



Una ricerca approfondita in collaborazione con UZ Gent ha portato alla creazione del primo cerotto in silicone per bicicletta, basato sulla tecnologia brevettata ReSkin Silicone Skin.

Negli anni successivi, ReSkin si è evoluta diventando un produttore solido e riconosciuto in ambito medico, sviluppando inizialmente **SPYCRA Protect** e, successivamente, **SPYCRA Contact**. Recentemente, ReSkin ha aggiunto **SPYCRA Film** & **SPYCRA Roll** al proprio portfolio.

Per completare il quadro dei prodotti, nel corso del 2022 sono stati lanciati diversi nuovi prodotti a base di silicone, quali **SPYCRA Sil-Tape**, **SPYCRA Scar**, **Spycra Max** and **Spycra Max A**

Nel 2023, due nuovi prodotti sono stati aggiunti alla gamma:
SPYCRA Post-Op Border & **SPYCRA Sil-Foam Border**.

Silicone Technology

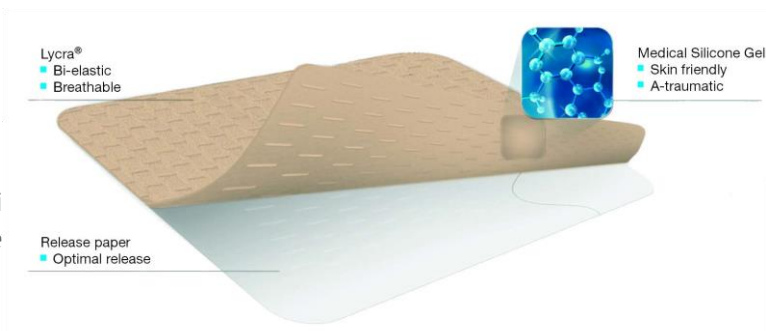
Sviluppate originariamente per ridurre al minimo il dolore e il trauma durante il cambio delle medicazioni e per proteggere la cute perilesionale, le medicazioni in silicone sono disponibili da molti anni. Tuttavia, non tutte le medicazioni in silicone sono uguali, per cui è molto importante scegliere la medicazione più adatta al paziente e alla ferita.

ReSkin Silicone Skin Technology

Tecnologia brevettata in silicone morbido e autoaderente su un lato della medicazione. La ReSkin Silicone Skin Technology combina 2 caratteristiche uniche:








- Adesivo in silicone supermorbido.
- Strato superiore bi-elastico; elastico in lunghezza e in larghezza.

Grazie alla bielasticità, il rischio di lacerazioni cutanee, irritazioni o vesciche in caso di pelle fragile diminuisce notevolmente.



La Reskin Silicone Skin Technology è utilizzata su tutta la gamma: **SPYCRA Protect**, **SPYCRA Contact**, **SPYCRA Film**, **SPYCRA Roll** & **SPYCRA Post-Op Border**, sulla lamina in silicone, **SPYCRA Scar**, sul cerotto di fissaggio in silicone, **SPYCRA Sil-Tape**, sulla medicazione super assorbente con strato di contatto in silicone, **Spycra Max A** e **Spycra Max** e sulla medicazione pluristratificata in PU con strato di contatto in silicone bordata **SPYCRA Sil-Foam Border**.

Product range

Brand	Fissazione	Protezione	Cura	Maturazione
		<ul style="list-style-type: none"> • Epidermolisi Bollosa (E.B.) • Pelle matura • Lesioni recenti 	<ul style="list-style-type: none"> • Lacerazioni cutanee • Lesioni non o poco essudanti 	<ul style="list-style-type: none"> • Gestione di ferite di recente guarigione
			<ul style="list-style-type: none"> • Lesioni con medio-alto essudato • Epidermolisi Bollosa (E.B.) • Skin tears con o senza perdita cutanea • Ustioni 	
	<ul style="list-style-type: none"> • Fissazione di garze o tamponi 	<ul style="list-style-type: none"> • Protezione della cute fragile e sensibile • Barriera contro la contaminazione delle ferite e la penetrazione dei fluidi 		
				
		<ul style="list-style-type: none"> • Protezione della cute fragile e sensibile 	<ul style="list-style-type: none"> • Gestione di ferite superficiali e/o moderatamente essudanti 	
	<ul style="list-style-type: none"> • Fissaggio di Dispositivi Medici 			
				<ul style="list-style-type: none"> • Gestione delle cicatrici ipertrofiche o cheloidee • Trattamento di profilassi delle cicatrici ipertrofiche e cheloidee




SPYCRA[®]

Protect

Classificazione CE
Classe IIb



Product	Reference	Size (cm)	Size (in.)
	SDSC - 575	5 cm x 7,5 cm	2.0 in. x 3.0 in.
	SDSC - 7510	7,5 cm x 10 cm	3.0 in. x 4.0 in.
	SDSC - 1018	10 cm x 18 cm	4.0 in. x 7.0 in.
	SDSC - 1830	18 cm x 30 cm	7.0 in. x 12 in.
	SDSC - 5150	5 cm x 150 cm	2.0 in. x 59 in.

Caratteristiche

- Bi-elastico (sia in senso longitudinale che trasversale)
- Strato di contatto autoadesivo in morbido silicone (ReSkin Silicone Skin Technology)
- Pori aperti

USP's

- Riduce il rischio di vesciche e lesioni cutanee, come le lacerazioni della pelle
- Perfetta aderenza su tutte le aree del corpo, incluse zone difficili come articolazioni
- Traspirante; rischio minimo di macerazione della pelle
- Rimozione indolore ed atraumatica

Istruzioni per l'uso



Applicazioni

- **Supporto per la cute fragile**
SPYCRA Protect può essere utilizzato preventivamente come strato protettivo quando viene applicato sulla "pelle a rischio" per sostenere la pelle fragile. Le proprietà bi-elastiche della medicazione proteggono i tessuti cutanei fragili, riducendo al minimo il rischio di lacerazioni cutanee.
SPYCRA Protect può essere utilizzato anche per ridurre al minimo le forze di attrito e di taglio tra pazienti con E.B., pazienti allettati e utenti di sedie a rotelle e protesi.
- **Cura delle ferite superficiali da non a poco essudanti.**
SPYCRA Protect può essere utilizzato su diverse ferite superficiali da non a poco essudanti, come lacerazioni cutanee, lesioni da abrasione, incisioni chirurgiche, vesciche, lesioni da taglio, abrasioni, intertrigini ed eczemi.



Tattamento delle ferite da
abrasione



Tattamento delle ferite
superficiali

Case report

Uso di Spycra Protect nell'Epidermolisi Bollosa (EB)

Jane Clapham Lead EB CNS • Chris Bloor EB CNS • Guy's & St Thomas' NHS Trust

Introduzione

L'epidermolisi bollosa è un insieme di patologie ereditarie della pelle fragile per le quali non esiste una cura conosciuta. Esistono 4 tipi principali che variano per gravità, ma i punti in comune sono caratterizzati dalla formazione di vesciche in risposta al minimo attrito o trauma. Il trattamento mira a minimizzare il dolore e a ridurre il rischio di infezione. Nel sito della vescica si formano lesioni aperte che possono provocare infezioni secondarie; le vesciche non sono autolimitanti e devono essere aperte.

L'epidermolisi bollosa simplex (EBS) è spesso percepita come una forma più lieve di epidermolisi bollosa, ma può essere molto invalidante e influire sulla qualità della vita. Le vesciche interessano principalmente mani e piedi, ma possono verificarsi su qualsiasi parte del corpo esposta all'attrito. Un problema importante per le persone colpite è la protezione delle aree vulnerabili come mani, piedi e prominenze ossee. Una buona protezione può ridurre il numero di vesciche e la gravità del danno cutaneo. La rimozione di molti prodotti medici adesivi può causare ulteriori danni alla pelle. I prodotti in silicone morbido sono per lo più ben tollerati e possono essere rimossi senza ulteriori dolori e danni alla pelle fragile.

Metodo

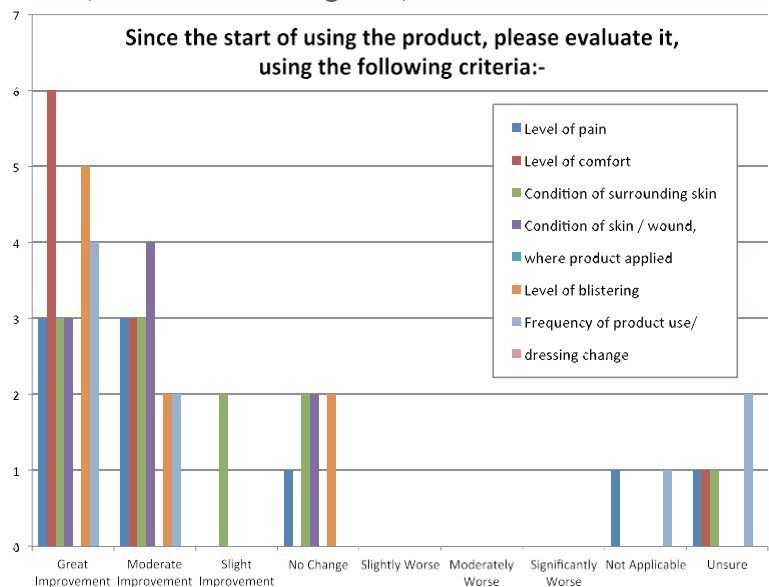
Lo scopo di questa valutazione era quello di valutare l'efficacia e la tollerabilità di Spycra Protect in questo segmento molto vulnerabile, mantenendo il comfort. La maggior parte dei pazienti che hanno valutato Spycra Protect soffre di EBS, anche se sono stati inclusi pazienti con altri tipi di EB. I pazienti hanno ricevuto una fornitura di Spycra Protect e le istruzioni per l'uso secondo le indicazioni del produttore. È stato chiesto loro di completare una valutazione e di fornire commenti.

Il prodotto

Spycra Protect è una medicazione adesiva bielastica in silicone, morbida e autoadesiva su un solo lato. Si ritiene che la bielasticità riduca l'attrito grazie alla complessa trama 3D del tessuto, riducendo così il rischio di vesciche dovute alle forze di taglio. La struttura a pori consente alla medicazione di respirare; la medicazione non aderente può essere facilmente rimossa o riposizionata senza dolore o ulteriori danni alla pelle. Può essere utilizzata direttamente su pelle intatta, ferite minori o vesciche. Non è progettata per assorbire; se la ferita è bagnata, è necessaria una medicazione alternativa.

Discussione

Un grande vantaggio di Spycra Protect è la sua conformabilità; la sottigliezza consente di utilizzare la medicazione su aree come i piedi



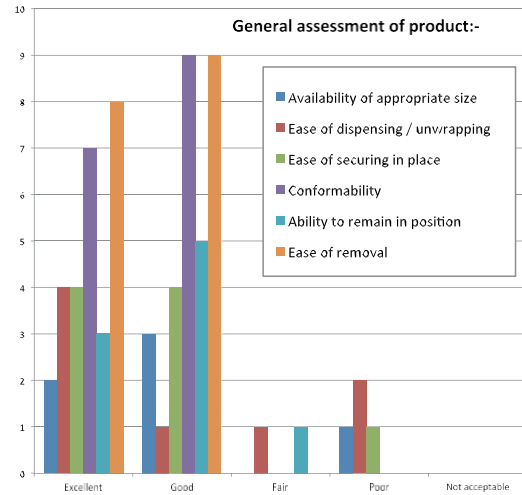
Case report

Risultati

Spycra Protect è stato utilizzato nelle seguenti aree:

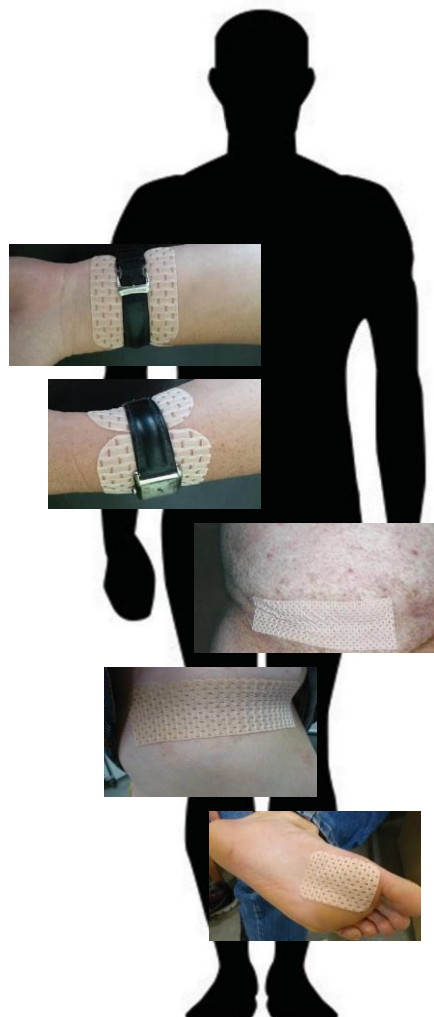
- Piedi, dita, talloni e caviglie
- Area di utilizzo del reggiseno
- Gomiti
- Sacro

La maggior parte dei pazienti ha cambiato la medicazione quotidianamente, anche se alcuni l'hanno riutilizzata se era stata applicata su pelle intatta. Sono stati individuati usi innovativi e interessanti, come il fissaggio della medicazione dopo un intervento chirurgico in aree difficili.



Conclusioni

I risultati dimostrano che la medicazione è ben accettata e confortevole. La maggior parte dei pazienti l'ha trovata eccellente, proteggendo la loro pelle fragile; alcuni hanno constatato che eliminava del tutto i danni alla pelle dovuti allo sfregamento. I dati suggeriscono inoltre che la medicazione è più adatta ai pazienti con EBS, mentre quelli con altri tipi di EB non l'hanno trovata altrettanto utile. Questa medicazione è un valido aiuto per le persone affette da EBS.



Epidermolisi Bollosa

INTERNATIONAL CONSENSUS

Best Practice Guidelines

Skin and wound care in
EPIDERMOLYSIS BULLOSA

SPYCRA Protect è indicata come scelta preferita come protezione della cute e dei siti della bolla nel Consenso Internazionale «Best Practice Guidelines», Skin and wound care in EPYREMOLYSIS BULLOSA.

Tabella 1: Fasciature raccomandate per l'EBS localizzata e generalizzata

Scelta preferita se disponibile: siti della bolla- Spycra Protect (ReSkin/Bullen healthcare) or Kerralite Cool (Crawford Healthcare)

Tipo di fasciatura	Denominazione commerciale	Produttore	Indicazione/Funzione	Controindicazione/Commenti
Doppia fascia elastica morbida al silicone	• Spycra Protect	• ReSkin/Bullen Healthcare/ Curea Medical	• Protezione • Siti minori della bolla e ferite non essudanti	

Tabella 2: Fasciature raccomandate per pazienti con EBS-GS

Scelta preferita se disponibile: Spycra Protect (ReSkin/Bullen Healthcare); Ferite aperte — PolyMem (Ferris Mfg Corp [Aspen Medical Europe, UK])

Tipo di fasciatura	Denominazione commerciale	Produttore	Indicazione/Funzione	Controindicazione/Commenti
Doppio fascia elastica protettiva	• Spycra Protect	• ReSkin/Bullen Healthcare/ Curea Medical	• Protezione • Siti della bolla	



What is the dressing?

Spycra Protect combines a gentle soft silicone adhesive with a bi-elastic top layer.

The two way stretch of the dressing allows friction to be taken up by movement of the dressing thus saving the skin from shearing forces.

Do I need a dressing underneath Spycra Protect?

No, this dressing can be put directly onto intact skin, minor wound or blister site.

Will I need a dressing over the top?

Not if you are using this for protection of fragile skin or on a minor wound or blister. If the wound has a lot of fluid then Spycra Protect may not be suitable.

Will the dressing tear my skin when I take it off?

The silicone adhesive is very gentle, but if you feel it is pulling at all or feels stuck then use a silicone medical adhesive remover (such as Appeal, Peelasey or Nilact).

Can I cut the dressing?

Yes, cut it with sharp scissors before removing the backing paper.

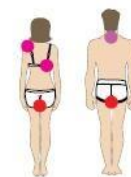
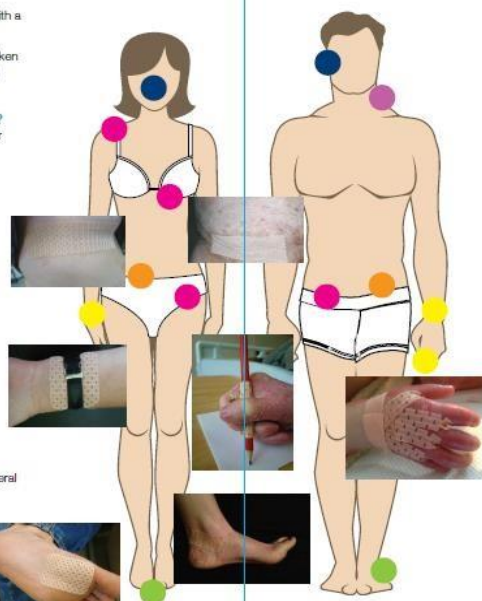
How long can the dressing stay in place?

This depends on how often you like to change your dressings and how wet or dirty the wound is if placed on a wound.

It is fine to change it daily, but it can be left in place for several days to allow healing to take place in the case of wounds.

I am allergic to silicone – can I use Spycra Protect?

No, this product uses a silicone adhesive so if you are one of the unlucky few with silicone sensitivity then do not use this dressing.



Ideas for using Spycra Protect:

- On minor blister sites
- On healed areas of skin for protection
- On the bridge of your nose or around your ears to prevent glasses from rubbing
- Under tight underwear such as bras (under straps and below breasts)
- Bra Straps
- Waist bands/underwear
- Under watch straps
- Between fingers in dystrophic EB to delay webbing
- Around fingers when holding pencils
- Under rings
- On bottoms/Buttocks
- Under skin folds
- On sites of friction such as the feet in EB simplex
- Around heels / base of feet
- Spycra Protect can also be put onto equipment such as glasses or pencils
- Under and around collars

Letteratura Epidermolisi Bollosa

Great Ormond Street **NHS**
Hospital for Children
NHS Trust

The Use of a Novel Bi-Stretch Silicone Dressing in the Management of Children with Epidermolysis Bullosa



Jackie Denyer Lead EB Clinical Nurse Specialist

Epidermolysis Bullosa (EB) is the term used for a large group of genetically determined blistering skin disorders. There are 4 major types of EB with many subgroups. The common factor is a marked skin fragility with minimal friction and trauma resulting in blistering or skin loss. Fragility of the mucous membranes together with multiple co morbidities lead to progressive disability from scarring or reduced life expectancies in severe forms.

The aim of the study was to evaluate the effectiveness of the dressing's ability to reduce friction and trauma. The dressing (Spycra Protect) is a bi-elastic dressing with the elastic being active in both width and stretch. This bi-elasticity diminishes the effects of friction. This characteristic together with the gentle silicone adhesion suggested it would be effective and well tolerated by children with Epidermolysis Bullosa.

The dressing is non-absorbent, making it suitable for protection from trauma, blister sites and minor wounds only. A top layer of lycra fibres gives the dressing a smooth surface which minimises trauma from the child rubbing with the dressing to relieve itch.

A total of 45 children representing all forms of EB and with the age range of 4 months to 15 years were selected for the study.

The dressing was applied over intact skin to offer protection from mechanical trauma or over blister sites.

In all cases the dressing proved easy to apply and remove and was comfortable during wear time. No trauma resulted from the removal of the dressing and adhesive removers were not required.

Results

The dressing was helpful	Pain relief from blister sites	Reduction in friction	Effective protection from trauma	Effective retention of finger dressings	Healing of minor erosions
38 children (EB simplex)	31 children (EB simplex)	31 children (EB simplex)	9 children (EB simplex and dystrophic EB)	2 infants (Junctional EB)	1 infant (Kindler syndrome)

5 children who have EB simplex and suffer from hyperhidrosis found the dressing difficult to keep in place, which is a problem with the majority of dressings in this group of children.

Conclusion

Reduction of trauma is paramount in all forms of EB, both severe and mild. Using a dressing with bi-stretch properties reduces friction and shear. The protective silicone dressing has proved effective for this challenging patient group.

This Poster was supported by Bullen Healthcare, the distributor of Spycra Protect.



Case study 1

Freddy is a 5 year old with severe generalised recessive dystrophic EB.

He is very restless at night and rubs his face constantly creating blisters and areas of skin loss. His parents now use bi-stretch silicone dressings to protect his face reducing the amount of damage caused.



Case study 2

Aisha is a 4 year old girl with severe generalised EB simplex.

She has extensive blistering on the soles of her feet which are painful and restrict her mobility. Applying a sheet of bi-stretch silicone dressing reduces the friction and pain and her mobility has improved.



Case study 3

Amy is a 3 year old girl with severe generalised dystrophic EB.

She uses bi-stretch silicone dressing applied to her finger web spaces to help delay digital fusion. The dressing is light and therefore does not restrict function. It can be applied over minor wounds.



Letteratura Epidermolisi Bollosa

Guy's and St Thomas' **NHS**
NHS Foundation Trust

debra
for people whose
skin doesn't work
we do

Use of Spycra Protect in Epidermolysis Bullosa (EB)

Jane Clapham Lead EB CNS • Chris Bloor EB CNS • Guy's & St Thomas' NHS Trust

Introduction

EB is a group of inherited fragile skin disorders for which there is no known cure. There are 4 main types ranging in severity however the commonalities are characterised by blister formation in response to the slightest friction or trauma. Treatment aimed at minimising pain & reducing risk of infection. Open lesions occur at the site of blistering which may result in secondary infections; blisters are not self-limiting & must be lanced.

EB Simplex (EBS) is often perceived as a milder form of EB however it can be very disabling, affecting the quality of life. Blistering is primarily to hands & feet, but can occur on any part of the body exposed to friction. A major problem for those affected is protection of vulnerable areas such as hands, feet & bony prominences. Good protection can reduce the number of blisters & severity of skin damage. Removal of many adhesive medical products can cause further skin damage. Soft silicone products are mostly well tolerated as can usually be removed without further pain & damage to fragile skin.

Method

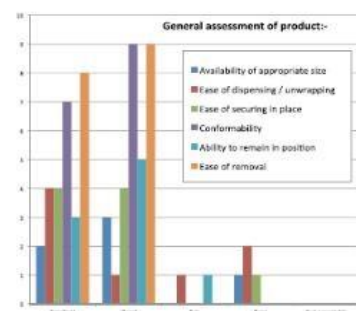
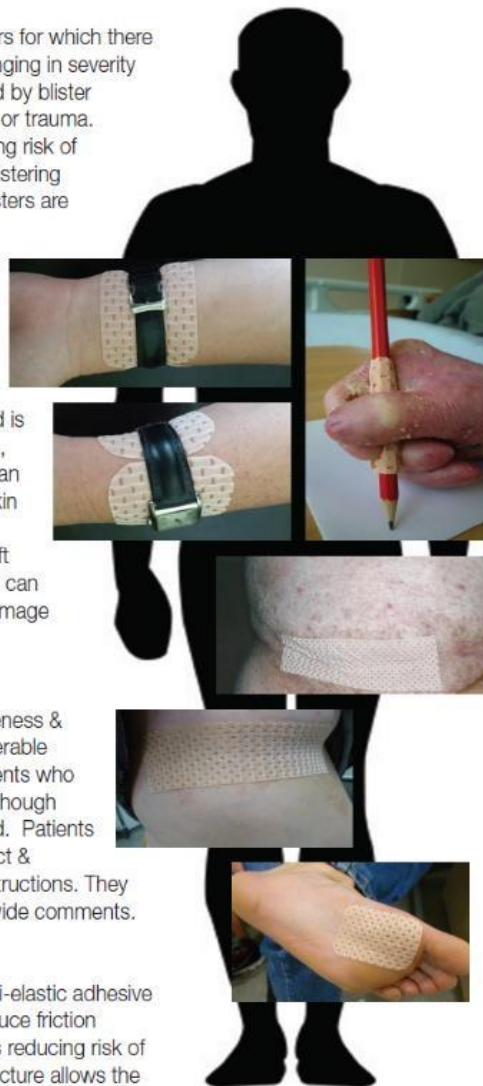
Aim of this evaluation was to assess effectiveness & tolerability of Spycra Protect in this very vulnerable group, whilst maintaining comfort. Most patients who evaluated Spycra Protect suffer with EBS, although patients with other types of EB were included. Patients were provided with a supply of Spycra Protect & instructions on use as per manufacturers instructions. They were asked to complete an evaluation & provide comments.

The product

Spycra Protect is a soft, one-sided silicone bi-elastic adhesive dressing. The bi-elasticity is purported to reduce friction through complex 3D weave of the fabric thus reducing risk of blistering from shearing forces. The pore structure allows the dressing to breathe; the non adherent dressing can be easily removed or repositioned without pain or further skin damage. It can be used directly onto intact skin, minor wounds or blister sites. It is not designed to absorb, if the wound is wet an alternative dressing would be required.

Discussion

A big advantage of Spycra Protect is its conformability; the thinness allows the dressing to be used on areas such as the feet. Feedback suggested the dressing could be a stickier. However there is a fine balance between a dressing not sticking & falling off or being too sticky it causes further skin damage.



Results

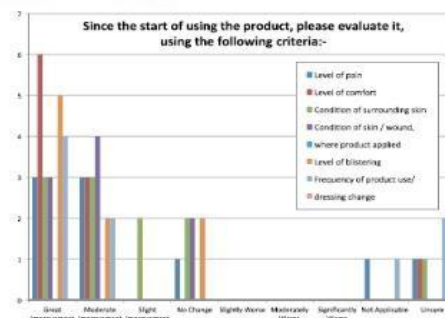
Spycra Protect was used on the following areas

- Feet, toes, heels, ankles
- Bra & waste band areas
- Elbows
- Sacrum

Most patients changed the dressing daily although some re-used if it had been placed on intact skin. Innovative & interesting uses were identified such as securing dressing post operatively in difficult areas.

Conclusion

Results demonstrate the dressing is well accepted & comfortable. Most patients found it excellent, protecting their fragile skin, some found it eliminated skin damage from friction altogether. Evidence also suggests it is best suited to patients with EBS, those with other types of EB did not find it as useful. This dressing is a valuable addition to people with EB.



This Poster was supported by Bullen Healthcare, the distributor of Spycra Protect.



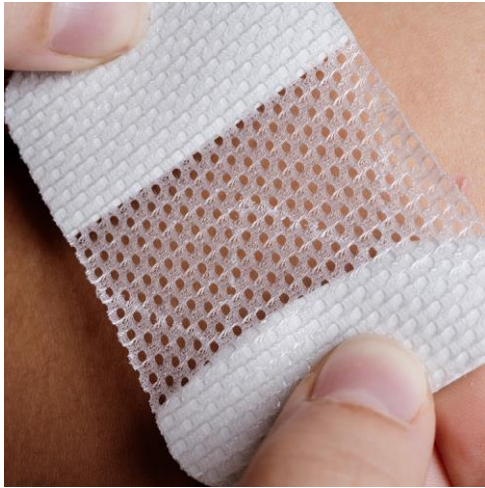
BULLEN
Generations of Quality Healthcare



SPYCRA[®]

Contact

Classificazione CE
Classe IIb



Product	Reference	Size (cm)	Size (in.)
	WCL - 575	5 cm x 7,5 cm	2.0 in. x 3.0 in.
	WCL - 7510	7,5 cm x 10 cm	3.0 in. x 4.0 in.
	WCL - 1010	10 cm x 10 cm	4.0 in. x 4.0 in.
	WCL - 1018	10 cm x 18 cm	4.0 in. x 7.0 in.
	WCL - 1830	18 cm x 30 cm	7.0 in. x 12 in.

Caratteristiche

- Strato di contatto autoadesivo in morbido silicone (ReSkin Silicone Skin Technology)
- Bordi arrotondati
- Sottile e flessibile
- Materiale bielastico

USP's

- Maggiore comfort per il paziente; strato superiore in morbida seta
- Rimane ben saldo in posizione; non si arrotola (basso coefficiente di attrito)
- Facile da usare
- Maggiore % di pori aperti per medicazione

Istruzioni per l'uso



Applicazioni

SPYCRA Contact può essere utilizzato come strato di contatto con la ferita per prendersi cura di ferite con forte trasudazione come lacerazioni cutanee, abrasioni, incisioni chirurgiche, ustioni a spessore parziale, fissazione di trapianti, ulcere diabetiche, ulcere venose e arteriose, piaghe da decubito e terapia a pressione negativa.

Laddove clinicamente indicato, trattamenti come steroidi topici, antimicrobici topici o idrogeli possono essere applicati in combinazione con **SPYCRA Contact**.



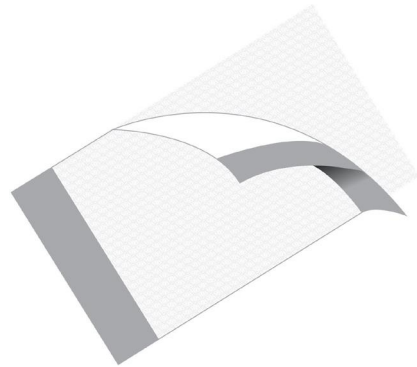
Trattamento delle lacerazioni cutanee senza perdita di tessuto



SPYCRA[®]

Film

Classificazione CE
Classe Is



New design

Product	Reference	Size (cm)	Size (in.)
	SF - 68	6 cm x 8 cm	2.4 in. x 3.1 in.
	SF - 1012	10 cm x 12 cm	3.9 in. x 4.7 in.
	SF - 1020	10 cm x 20 cm	3.9 in. x 7.9 in.
	SF - 1520	15 cm x 20 cm	5.9 in. x 7.9 in.

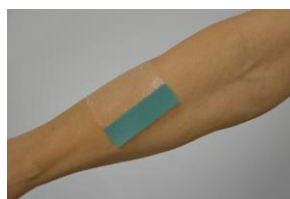
Caratteristiche

- Strato di contatto autoadesivo in morbido silicone (ReSkin Silicone Skin Technology)
- Elevato MVTR (>1000 gr/m²/24hrs)
- Idrorepellente
- Estremamente sottile
- Basso coefficiente di frizione

USP's

- Rischio minimo di macerazione della pelle
- Flessibile, rimane in posizione
- Invisibile
- Showerproof
- Rimozione indolore e atraumatica
- Sistema di fissaggio innovativo

Istruzioni per l'uso



Applicazioni

SPYCRA Film è stato progettato per proteggere la pelle fragile e sensibile, in quanto riduce al minimo il rischio di lacerazioni della pelle.

SPYCRA Film può essere utilizzato come medicazione secondaria per fissare, ad esempio, garze o tamponi in tessuto non tessuto o come landing zone per altri dispositivi. **SPYCRA Film** può essere utilizzato anche come strato protettivo secondario sui siti endovenosi quando il dispositivo endovenoso è fissato con nastro adesivo o suture.




SPYCRA[®]

Roll

Classificazione CE
Classe I



Product	Reference	Size (cm)	Size (in.)
	SR - 55	5 cm x 5 m	2.0 in. x 197 in.
	SR - 105	10 cm x 5 m	4.0 in. x 197 in.
	SR - 155	15 cm x 5 m	6.0 in. x 197 in.

Caratteristiche

- Strato di contatto autoadesivo in morbido silicone (ReSkin Silicone Skin Technology)
- Può essere tagliato su misura, evitando sprechi
- Elevato MVTR (>1000 gr/m²/24hrs)
- Idrorepellente
- Facile da applicare, anche con i guanti

USP's

- Sistema di fissaggio innovativo
- Rischio minimo di macerazione cutanea
- Invisibile
- Shower-proof
- Rimozione indolore e atraumatica

Istruzioni per l'uso



Applicazioni

SPYCRA Roll è una medicazione primaria per pelli fragili e sensibili per ridurre al minimo le lacerazioni cutanee.

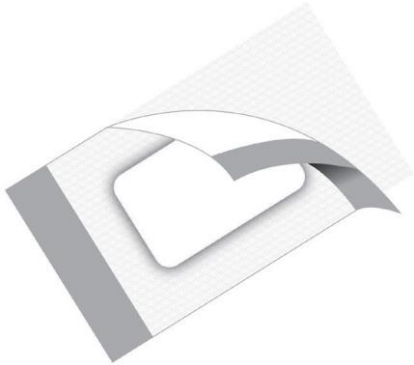
SPYCRA Roll protegge la pelle o le ferite da contaminazioni microbiche o di altro tipo e da infiltrazioni di fluidi e può essere utilizzato come medicazione secondaria per fissare garze e tamponi in tessuto non tessuto.




SPYCRA®

Post-op Border

Nuovo prodotto
2023!



Product	Reference	Medicazione		Tampone	
		Size (cm)	Size (in.)	Size (cm)	Size (in.)
	SPO - 6080	6 cm x 8 cm	2.4 in. x 3.1 in.	3 cm x 4 cm	1.2 in. x 1.7 in.
	SPO - 60100	6 cm x 10 cm	2.4 in. x 3.9 in.	3 cm x 6 cm	1.2 in. x 2.4 in.
	SPO - 80100	8 cm x 10 cm	3.1 in. x 3.9 in.	4.5 cm x 6 cm	1.8 in. x 2.4 in.
	SPO - 90150	9 cm x 15 cm	3.5 in. x 5.9 in.	4.5 cm x 10 cm	1.8 in. x 3.9 in.
	SPO - 90200	9 cm x 20 cm	3.5 in. x 7.8 in.	4.5 cm x 14 cm	1.8 in. x 5.5 in.
	SPO - 90250	9 cm x 25 cm	3.5 in. x 9.8 in.	4.5 cm x 18 cm	1.8 in. x 7.0 in.
	SPO - 100300	10 cm x 30 cm	3.9 in. x 11.8 in.	5 cm x 22 cm	1.9 in. x 8.6 in.
	SPO - 100350	10 cm x 35 cm	3.9 in. x 13.8 in.	5 cm x 27 cm	1.9 in. x 10.6 in.

Caratteristiche

- Strato di contatto autoadesivo in morbido silicone (ReSkin Silicone Skin Technology)
- Traspirante
- Idrorepellente
- Facile da applicare, anche con i guanti

USP's

- Sistema di applicazione innovativo
- Estremamente conformabile, si adatta a tutte le prominenze del corpo
- Shower-proof
- Rimozione indolore e atraumatica

Istruzioni per l'uso



Applicazioni


SPYCRA Post-op Border è molto conformabile e si adatta bene alle irregolarità della superficie cutanea e ai diversi contorni del corpo. Fornisce una copertura flessibile e trasparente, per proteggere la pelle o la ferita del paziente da contaminazioni microbiche, infiltrazioni di liquidi o altre contaminazioni esterne. **SPYCRA Post-op Border** ha proprietà traspiranti e favorisce un sicuro processo di guarigione delle ferite.

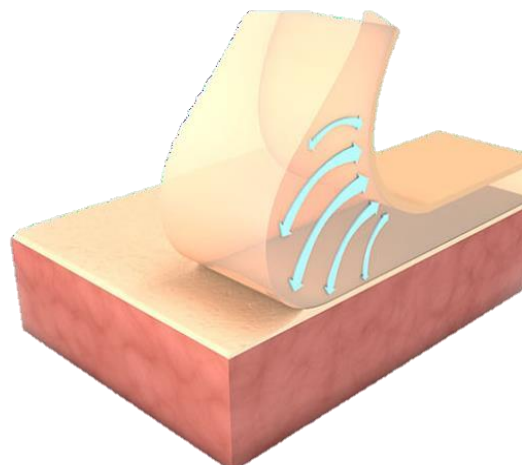


SPYCRA[®]

Sil-Tape



Product	Reference	Size (cm)	Size (in.)
	SPY SIL - 253000	2,5 cm x 3 m	1.0 in. x 118.1 in.
	SPY SIL - 501500	5 cm x 1,5 m	2.0 in. x 59.1 in.



Caratteristiche

- Strato di contatto autoadesivo in morbido silicone (ReSkin Silicone Skin Technology)
- Può essere facilmente strappato a misura
- Traspirante e idrorepellente

USP's

- Resecabile con le mani, facile da usare
- Si attacca su se stesso ma anche ad altri tipi di materiali, come garze, etc.
- Riposizionabile
- Rimozione indolore e totalmente atraumatica

Istruzioni per l'uso



Applicazioni

SPYCRA Sil-Tape è un nastro a base di silicone, morbido e non irritante, facile da applicare e da rimuovere. Lo strato di gel di silicone assicura un fissaggio ottimale e una rimozione delicata.

SPYCRA Sil-Tape può essere utilizzato per il fissaggio di qualsiasi tipo dispositivi medici come garze, drenaggi, tubi, sonde ed elettrodi. Utile anche come landing zone.

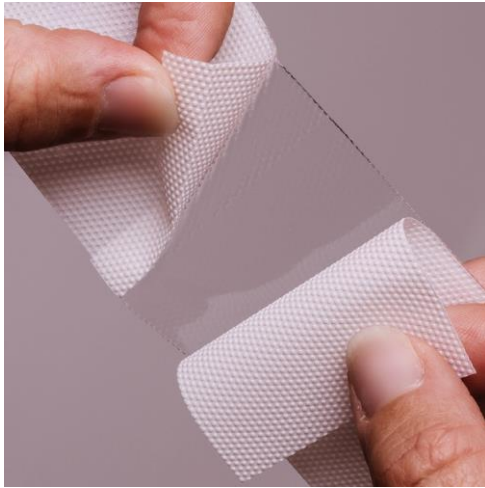


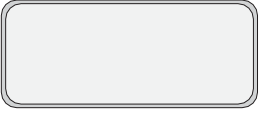
Fixation of a
drain



SPYCRA®

Scar



Product	Reference	Size (cm)	Size (in.)
	SPY SCAR - 3070	7 cm x 3 cm	2.8 in. x 1.2 in
	SPY SCAR - 12030	12 cm x 3 cm	4.7 in. x 1.2 in.

Caratteristiche

- Strato di contatto autoadesivo in morbido silicone (ReSkin Silicone Skin Technology)
- Trasparente
- Strato superiore non adesivo
- Sottile e flessibile

USP's

- Facile osservazione dell'evoluzione della cicatrice
- Confortevole; elevata compliance del paziente

Istruzioni per l'uso



Applicazioni

SPYCRA Scar è una lamina di gel di silicone trasparente, morbido, sottile, riutilizzabile e autoadesivo. **SPYCRA Scar** è realizzato principalmente in silicone di grado medico. Solo per uso esterno. Da utilizzare temporaneamente per la gestione di cicatrici ipertrofiche o cheloidi sia esistenti che nuove. Uso temporaneo come trattamento profilattico su ferite chiuse per prevenire cicatrici ipertrofiche o cheloidi. Non usare **SPYCRA Scar** su ferite aperte.





Silicone Based Advanced Wound Care

VISITE OUR WEBSITE



moveandfind.com

Distribuito da:

MOVE & FIND

MEDICAL SOLUTIONS

Via Torino, 79 – 12045 – Fossano (CN)

Tel: +39 0172 74 07 36

Sito: www.moveandfind.com